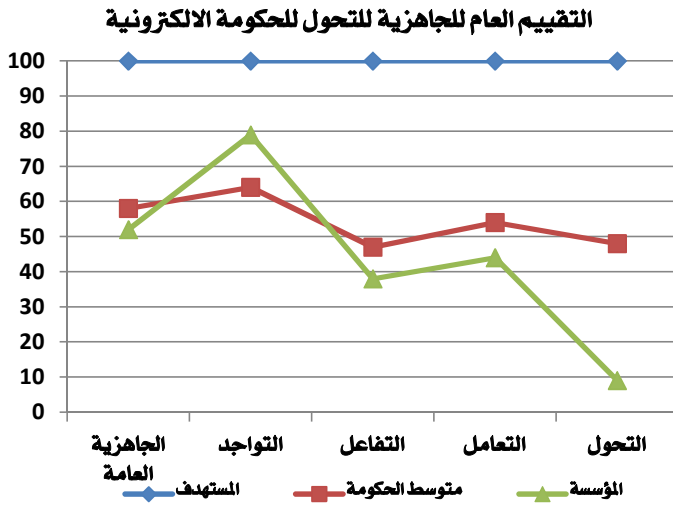


الهيئة العامة لسوق المال



- ✓ شكلت المؤسسة لجنة التحول للحكومة الالكترونية
- ✓ صاغت المؤسسة خطة للتحول إلى الحكومة الالكترونية
- ✓ تشمل خطة التحول للمؤسسة على المراحل التالية:-
- ✓ مرحلة التواجد الالكتروني
- ✓ مرحلة التفاعل الالكتروني
- ✓ مرحلة التعاملات الالكترونية
- ✓ مرحلة التحول الالكتروني
- ✓ تم ارسال خطة التحول إلى هيئة تقنية المعلومات
- ✗ لدى المؤسسة موازنة كافية لمتطلبات خطة التحول

تصنيف الخدمات (يتبع)	
27%	22 من الحكومة إلى موظفيها
10%	8 من الحكومة إلى المجتمع

اهمية الخدمات للمستخدمين	
20%	16 تهم عدد كبير من المستخدمين
64%	52 تهم قطاع أو مجموعة من المستخدمين
16%	13 تهم عدد صغير من المستخدمين

الخدمات التي تتم عملياتها	
16%	13 آلية بالكامل
25%	20 آلية جزئياً
59%	48 يدوية

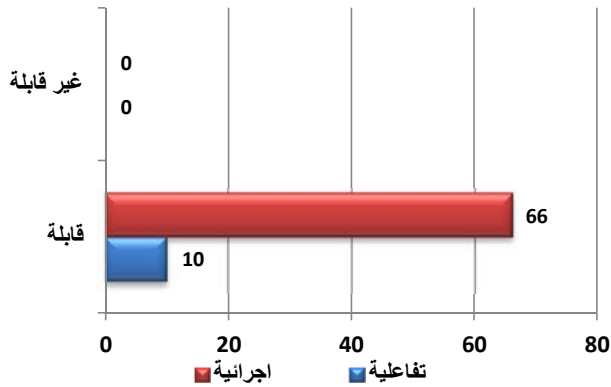
تصنيف الخدمات المقدمة للمستخدمين (*)	
16%	13 الكترونية
12%	10 تقليدية مطورة
78%	63 تقليدية

ارتباط الخدمات بخدمات أخرى	
90%	73 قائمة بذاتها - لا يوجد ارتباط
10%	8 ارتباط داخلي
0%	0 ارتباط خارجي
0%	0 ارتباط داخلي و خارجي

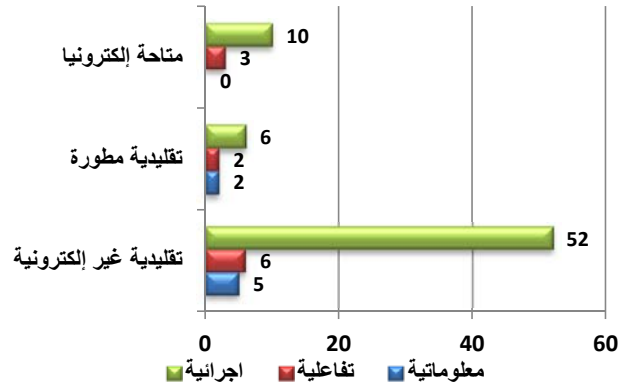
إحصاءات أخرى عن الخدمات (بالنسبة إلى إجمالي الخدمات)	
100%	يمكن إتاحتها إلكترونياً
7%	تتوافر معلوماتها إلكترونياً
38%	قابلة للتسليم الفوري
43%	موسمية (يزيد الطلب في أوقات معينة من السنة)
94%	تبدأ (تطلب) من المستخدم
32%	تستلزم دفع رسوم
60%	تستلزم زيارة / زيارات للمؤسسة
(*) يسمح بأكثر من اختيار	

التقييم	درجة	فصوى
الجاهزية العامة	52	100
التنظيم وإدارة التحول	21	25
الموارد البشرية	10	20
ميكنة العمل	14	20
التوافق مع المعايير القياسية	7	20
توثيق العمليات و هندستها	0	15
مرحلة التواجد الالكتروني	79	100
الموقع على الانترنت	41	50
مقومات التواجد الرقمي	38	50
مرحلة التفاعل الالكتروني	38	100
قنوات التواصل	38	100
مرحلة التعاملات الالكترونية	44	100
قياس الطلب على الخدمات	0	20
مستوى ميكنة الخدمات	13	35
قنوات التعاملات الالكترونية	6	20
التكامل مع البنية التحتية المركزية الوطنية	25	25
مرحلة التحول الالكتروني	9	100
الإدارة الآلية للمعاملات	0	40
الخدمات الالكترونية المتكاملة	9	60
خدمات المؤسسة	81	100%
معلوماتية	5	6%
تفاعلية	10	12%
اجرائية	66	81%
تصنيف الخدمات (*)		
من الحكومة إلى الأفراد	16	20%
من الحكومة إلى الشركات	68	84%
من الحكومة إلى الحكومة	16	20%

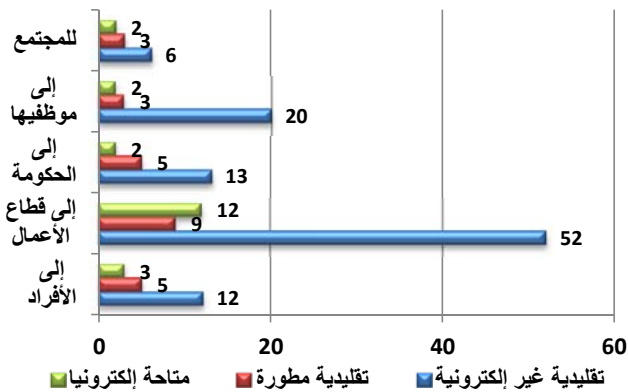
القابلية للجاهزية الالكترونية بحسب طبيعة الخدمة



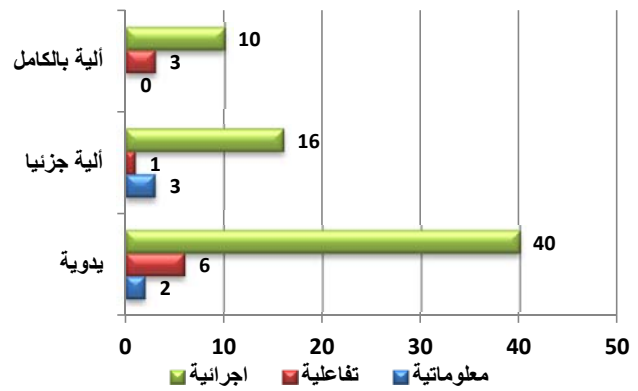
إتاحة الخدمات بحسب طبيعتها



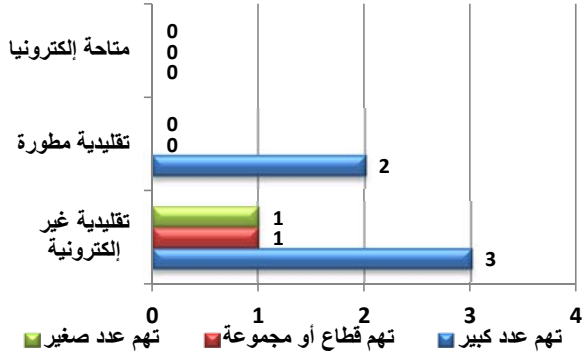
إتاحة الخدمات بحسب متلقيها



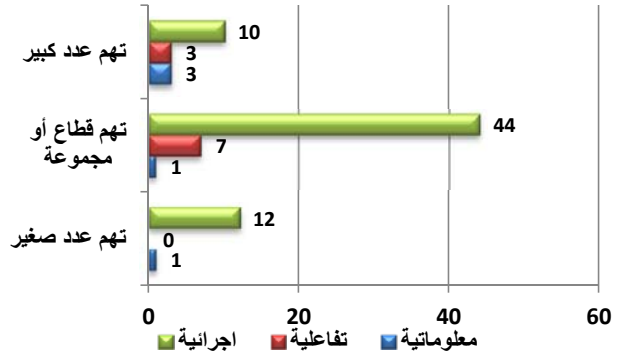
إدارة عمليات الخدمات بحسب طبيعة الخدمة



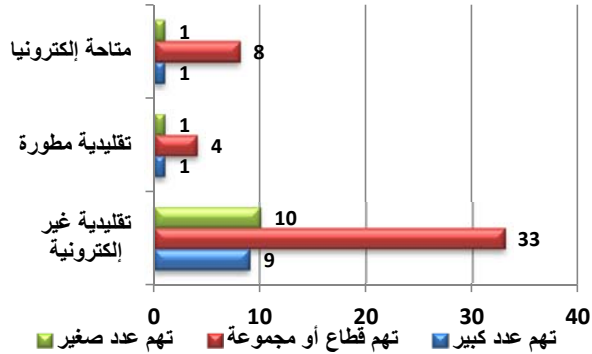
الخدمات المعلوماتية بحسب أهميتها وإتاحتها



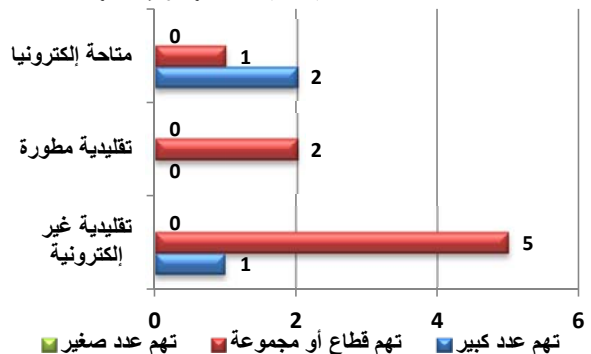
أهمية الخدمة بحسب طبيعتها



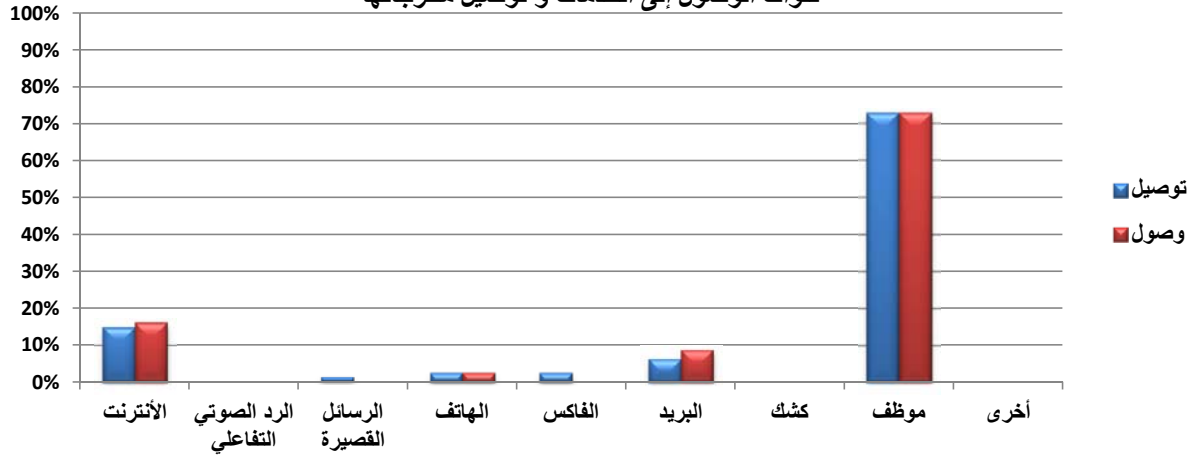
الخدمات الاجرائية بحسب أهميتها وإتاحتها



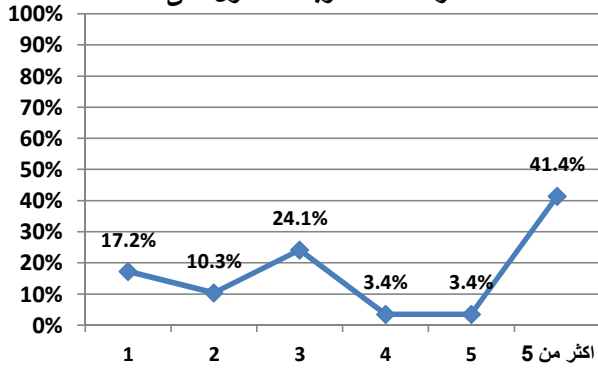
الخدمات التفاعلية بحسب أهميتها وإتاحتها



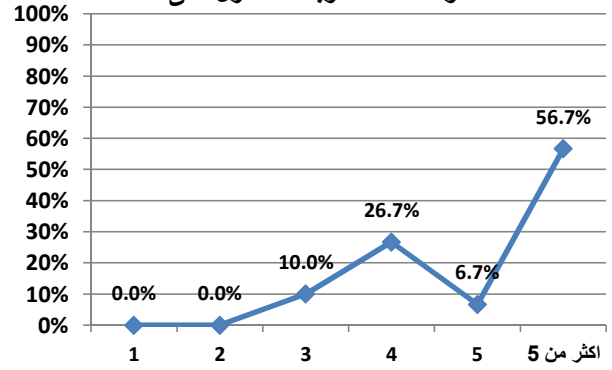
قنوات الوصول إلى الخدمات و توصيل مخرجاتها



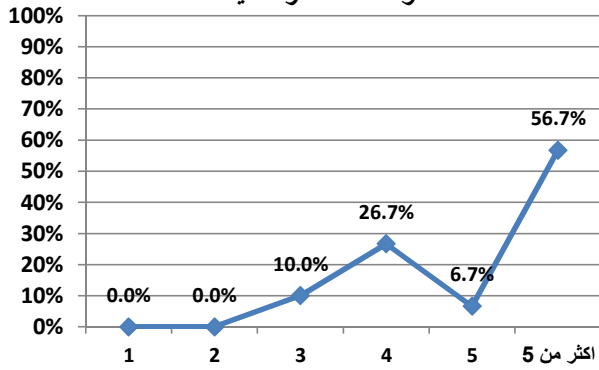
عدد المرفقات المطلوبة للحصول على الخدمة



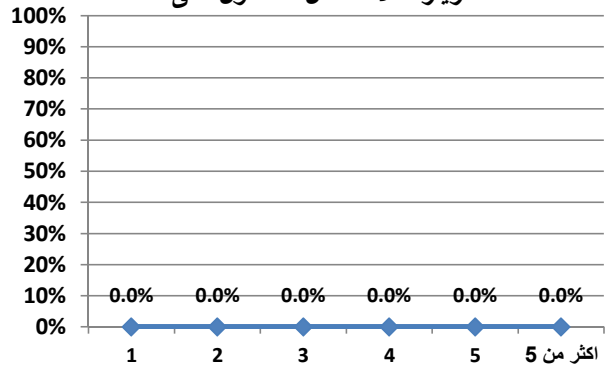
عدد الموافقات المطلوبة للحصول على الخدمة



عدد وقفات المسار لتنفيذ الخدمة



عدد الزيارات لاستكمال الحصول على الخدمة



المؤسسة : الهيئة العامة لسوق المال

الاسم العربي	طبيعة الخدمة	خدمة موسمية	قنوات توفير الخدمة الحالية	وضعية ميكنة الإجراءات الداخلية	القابلية للجاهزية الإلكترونية	تستلزم رسوماً	قابل للتسليم الفوري	هل الخدمة تتطلب زيارة مواقع	القيمة الاستراتيجية	متلقي الخدمة
شكوى ضد شركات عاملة في السوق	إجرائية	لا	تقليدية غير إلكترونية	يدوى	نعم	لا	لا	نعم	خدمة تهم عدد ضغير من المستفيدين	من الحكومة إلى الأفراد, من الحكومة إلى قطاع الأعمال, من الحكومة إلى المجتمع, من الحكومة إلى موظفيها
إعتماد مكتب تدقيق الحسابات	إجرائية	لا	تقليدية غير إلكترونية	يدوى	نعم	لا	لا	نعم	خدمة تهم مجموعة أو قطاع من المستفيدين	من الحكومة إلى قطاع الأعمال
ترخيص شركة تأمين وطنية - المرحلة الأولى	إجرائية	لا	تقليدية غير إلكترونية	يدوى	نعم	نعم	لا	نعم	خدمة تهم مجموعة أو قطاع من المستفيدين	من الحكومة إلى قطاع الأعمال
ترخيص شركة تأمين وطنية-المرحلة النهائية	إجرائية	لا	تقليدية غير إلكترونية	يدوى	نعم	نعم	لا	نعم	خدمة تهم مجموعة أو قطاع من المستفيدين	من الحكومة إلى قطاع الأعمال
ترخيص شركة تأمين أجنبية - المرحلة الأولى	إجرائية	لا	تقليدية غير إلكترونية	يدوى	نعم	نعم	لا	نعم	خدمة تهم عدد ضغير من المستفيدين	من الحكومة إلى قطاع الأعمال
تجديد شركة تأمين وطنية	إجرائية	نعم	تقليدية غير إلكترونية	يدوى	نعم	نعم	لا	نعم	خدمة تهم مجموعة أو قطاع من المستفيدين	من الحكومة إلى قطاع الأعمال
تجديد شركة تأمين أجنبية	إجرائية	نعم	تقليدية غير إلكترونية	يدوى	نعم	نعم	لا	نعم	خدمة تهم مجموعة أو قطاع من المستفيدين	من الحكومة إلى قطاع الأعمال
ترخيص سمسار التأمين - المرحلة الأولى	إجرائية	لا	تقليدية غير إلكترونية	يدوى	نعم	لا	لا	نعم	خدمة تهم مجموعة أو قطاع من المستفيدين	من الحكومة إلى قطاع الأعمال
ترخيص سمسار التأمين - المرحلة النهائية	إجرائية	لا	تقليدية غير إلكترونية	يدوى	نعم	نعم	لا	نعم	خدمة تهم مجموعة أو قطاع من المستفيدين	من الحكومة إلى قطاع الأعمال
تجديد ترخيص سمسار التأمين	إجرائية	نعم	تقليدية غير إلكترونية	يدوى	نعم	نعم	لا	نعم	خدمة تهم مجموعة أو قطاع من المستفيدين	من الحكومة إلى قطاع الأعمال
ترخيص وكيل تأمين- المرحلة الأولى	إجرائية	لا	تقليدية غير إلكترونية	يدوى	نعم	نعم	لا	نعم	خدمة تهم مجموعة أو قطاع من المستفيدين	من الحكومة إلى قطاع الأعمال
ترخيص وكيل تأمين- المرحلة النهائية	إجرائية	لا	تقليدية غير إلكترونية	يدوى	نعم	نعم	لا	نعم	خدمة تهم مجموعة أو قطاع من المستفيدين	من الحكومة إلى قطاع الأعمال
تجديد ترخيص وكيل التأمين	إجرائية	نعم	تقليدية غير إلكترونية	يدوى	نعم	نعم	لا	نعم	خدمة تهم مجموعة أو قطاع من المستفيدين	من الحكومة إلى قطاع الأعمال
الدعم الفني الاجهزة	إجرائية	لا	تقليدية غير إلكترونية	آلية جزئياً	نعم	لا	لا	نعم	خدمة تهم عدد كبير من المستفيدين	من الحكومة إلى موظفيها

الاسم العربي	طبيعة الخدمة	خدمة موسمية	قنوات توفير الخدمة الحالية	وضعية ميكنة الإجراءات الداخلية	القابلية للجاهزية الإلكترونية	تستلزم رسوماً	قابل للتسليم الفوري	هل الخدمة تتطلب زيارة مواقع	القيمة الاستراتيجية	متلقي الخدمة
طلبات الانظمة الجديدة	إجرائية	نعم	تقليدية غير إلكترونية	آلية جزئياً	نعم	لا	لا	نعم	خدمة تهم عدد كبير من المستفيدين	من الحكومة إلى موظفيها
إضافة نشاط لشركة تأمين	إجرائية	لا	تقليدية غير إلكترونية	يدوي	نعم	لا	لا	نعم	خدمة تهم مجموعة أو قطاع من المستفيدين	من الحكومة إلى قطاع الأعمال
فتح فرع لشركة تأمين وطنية	إجرائية	لا	تقليدية غير إلكترونية	يدوي	نعم	لا	لا	نعم	خدمة تهم مجموعة أو قطاع من المستفيدين	من الحكومة إلى قطاع الأعمال
الدعم الفني للانظمة	إجرائية	نعم	تقليدية غير إلكترونية	آلية جزئياً	نعم	لا	لا	نعم	خدمة تهم عدد كبير من المستفيدين	من الحكومة إلى موظفيها
فتح فرع لشركة تأمين أجنبية	إجرائية	لا	تقليدية غير إلكترونية	يدوي	نعم	لا	لا	نعم	خدمة تهم مجموعة أو قطاع من المستفيدين	من الحكومة إلى قطاع الأعمال
فتح فرع لسمسار تأمين	إجرائية	لا	تقليدية غير إلكترونية	يدوي	نعم	لا	لا	نعم	خدمة تهم مجموعة أو قطاع من المستفيدين	من الحكومة إلى قطاع الأعمال
فتح فرع لوكيل تأمين	إجرائية	لا	تقليدية غير إلكترونية	يدوي	نعم	لا	لا	نعم	خدمة تهم مجموعة أو قطاع من المستفيدين	من الحكومة إلى قطاع الأعمال
ترخيص شركة وطنية عاملة في مجال الأوراق المالية- المرحلة الأولى	إجرائية	لا	تقليدية غير إلكترونية	يدوي	نعم	نعم	لا	نعم	خدمة تهم مجموعة أو قطاع من المستفيدين	من الحكومة إلى قطاع الأعمال
ترخيص شركة وطنية عاملة في مجال الأوراق المالية - المرحلة النهائية	إجرائية	لا	تقليدية غير إلكترونية	يدوي	نعم	نعم	لا	نعم	خدمة تهم مجموعة أو قطاع من المستفيدين	من الحكومة إلى قطاع الأعمال
ترخيص شركة أجنبية عاملة في مجال الأوراق المالية- المرحلة الأولى	إجرائية	لا	تقليدية غير إلكترونية	يدوي	نعم	نعم	لا	نعم	خدمة تهم مجموعة أو قطاع من المستفيدين	من الحكومة إلى قطاع الأعمال
ترخيص شركة أجنبية عاملة في مجال الأوراق المالية- المرحلة النهائية	إجرائية	لا	تقليدية غير إلكترونية	يدوي	نعم	نعم	لا	نعم	خدمة تهم مجموعة أو قطاع من المستفيدين	من الحكومة إلى قطاع الأعمال
تجديد ترخيص شركة وطنية عاملة في مجال الأوراق المالية	إجرائية	نعم	تقليدية غير إلكترونية	يدوي	نعم	نعم	لا	نعم	خدمة تهم مجموعة أو قطاع من المستفيدين	من الحكومة إلى قطاع الأعمال
تجديد ترخيص شركة أجنبية عاملة في مجال الأوراق المالية	إجرائية	نعم	تقليدية غير إلكترونية	يدوي	نعم	نعم	لا	نعم	خدمة تهم مجموعة أو قطاع من المستفيدين	من الحكومة إلى قطاع الأعمال
إضافة نشاط لشركة عاملة في مجال الأوراق	إجرائية	لا	تقليدية غير إلكترونية	يدوي	نعم	نعم	لا	نعم	خدمة تهم مجموعة أو قطاع من المستفيدين	من الحكومة إلى قطاع الأعمال
فتح فرع لشركة عاملة في مجال الأوراق المالية	إجرائية	لا	تقليدية غير إلكترونية	يدوي	نعم	نعم	لا	نعم	خدمة تهم مجموعة أو قطاع من المستفيدين	من الحكومة إلى قطاع الأعمال

الاسم العربي	طبيعة الخدمة	خدمة موسمية	قنوات توفير الخدمة الحالية	وضعية ميكنة الإجراءات الداخلية	القابلية للجاهزية الإلكترونية	تستلزم رسوماً	قابل للتسليم الفوري	هل الخدمة تتطلب زيارة مواقع	القيمة الاستراتيجية	متلقي الخدمة
التظلم من قرار صادر من الهيئة	إجرائية	لا	تقليدية غير إلكترونية	يدوى	نعم	نعم	لا	نعم	خدمة تهم عدد كبير من المستفيدين	من الحكومة إلى الأفراد, من الحكومة إلى قطاع الأعمال
طلب رأي قانوني	إجرائية	لا	تقليدية غير إلكترونية	يدوى	نعم	لا	لا	لا	خدمة تهم عدد كبير من المستفيدين	من الحكومة إلى الأفراد, من الحكومة إلى قطاع الأعمال
طلب الزيادة في نسبة التملك من 25% فأكثر من أسهم شركة مساهمة	إجرائية	لا	متاحة إلكترونياً	آلية جزئياً	نعم	لا	نعم	لا	خدمة تهم مجموعة أو قطاع من المستفيدين	من الحكومة إلى الأفراد, من الحكومة إلى قطاع الأعمال
إبداء الرأي في الموازنة التقديرية السنوية لسوق مسقط للأوراق المالية	إجرائية	نعم	تقليدية مطورة	يدوى	نعم	لا	لا	لا	خدمة تهم عدد ضغير من المستفيدين	من الحكومة إلى الحكومة
تقديم شكوى ضد شركة تأمين	إجرائية	لا	متاحة إلكترونياً	آلية جزئياً	نعم	لا	لا	لا	خدمة تهم عدد كبير من المستفيدين	من الحكومة إلى الأفراد, من الحكومة إلى قطاع الأعمال, من الحكومة إلى المجتمع, من الحكومة إلى موظفيها
الموافقة على تسويق منتجات تأمينية - تخصص التأمين على الحياة	إجرائية	لا	تقليدية مطورة	آلية جزئياً	نعم	لا	لا	لا	خدمة تهم مجموعة أو قطاع من المستفيدين	من الحكومة إلى قطاع الأعمال
الموافقة على تسويق منتج تأميني- غير للتأمين على الحياة	إجرائية	لا	تقليدية مطورة	يدوى	نعم	لا	لا	لا	خدمة تهم مجموعة أو قطاع من المستفيدين	من الحكومة إلى قطاع الأعمال
الموافقة على اعلان لمنتج تأميني	إجرائية	لا	تقليدية مطورة	يدوى	نعم	لا	نعم	لا	خدمة تهم مجموعة أو قطاع من المستفيدين	من الحكومة إلى قطاع الأعمال
صياغة العقود	إجرائية	لا	تقليدية غير إلكترونية	يدوى	نعم	لا	لا	نعم	خدمة تهم عدد ضغير من المستفيدين	من الحكومة إلى قطاع الأعمال
مراجعة التشرعات	معلوماتية	لا	تقليدية غير إلكترونية	يدوى	نعم	لا	لا	لا	خدمة تهم عدد ضغير من المستفيدين	من الحكومة إلى قطاع الأعمال, من الحكومة إلى موظفيها
تزويد بيانات إحصائية عن قطاع سوق رأس المال وقطاع التأمين	معلوماتية	نعم	تقليدية غير إلكترونية	آلية جزئياً	نعم	لا	نعم	نعم	خدمة تهم عدد كبير من المستفيدين	من الحكومة إلى قطاع الأعمال, من الحكومة إلى الحكومة, من الحكومة إلى موظفيها

الاسم العربي	طبيعة الخدمة	خدمة موسمية	قنوات توفير الخدمة الحالية	وضعية ميكنة الإجراءات الداخلية	القابلية للجاهزية الإلكترونية	تستلزم رسوماً	قابل للتسليم الفوري	هل الخدمة تتطلب زيارة مواقع	القيمة الاستراتيجية	متلقي الخدمة
تزويد بدراسات عن قطاعي سوق راس المال والتأمين	معلوماتية	نعم	تقليدية غير إلكترونية	آلية جزئياً	نعم	لا	نعم	نعم	خدمة تهم مجموعة أو قطاع من المستفيدين	من الحكومة إلى قطاع الأعمال, من الحكومة إلى الحكومة, من الحكومة إلى موظفيها
طلب حجز قاعة	إجرائية	نعم	تقليدية غير إلكترونية	آلية	نعم	نعم	نعم	نعم	خدمة تهم مجموعة أو قطاع من المستفيدين	من الحكومة إلى قطاع الأعمال, من الحكومة إلى الحكومة, من الحكومة إلى موظفيها
طلب شراء أوراق مناقصة	إجرائية	نعم	تقليدية غير إلكترونية	آلية	نعم	نعم	نعم	نعم	خدمة تهم مجموعة أو قطاع من المستفيدين	من الحكومة إلى الأفراد, من الحكومة إلى قطاع الأعمال, من الحكومة إلى الحكومة
طلب تسجيل الموردين	تفاعلية	نعم	متاحة إلكترونياً	آلية	نعم	لا	نعم	لا	خدمة تهم مجموعة أو قطاع من المستفيدين	من الحكومة إلى قطاع الأعمال
طلب أدوات مكتبية للموظفين	إجرائية	نعم	تقليدية غير إلكترونية	آلية	نعم	لا	نعم	لا	خدمة تهم عدد صغير من المستفيدين	من الحكومة إلى موظفيها
طلب أجهزة مكتبية للموظفين	إجرائية	نعم	تقليدية غير إلكترونية	آلية جزئياً	نعم	لا	لا	نعم	خدمة تهم عدد صغير من المستفيدين	من الحكومة إلى موظفيها
طلب أثاث مكاتب للموظفين	إجرائية	نعم	تقليدية غير إلكترونية	آلية جزئياً	نعم	لا	لا	نعم	خدمة تهم عدد صغير من المستفيدين	من الحكومة إلى موظفيها
طلب اعمال الترجمة للموظفين	إجرائية	نعم	تقليدية غير إلكترونية	آلية جزئياً	نعم	لا	لا	لا	خدمة تهم عدد صغير من المستفيدين	من الحكومة إلى موظفيها
طلب استخدام مركبة للموظفين	إجرائية	لا	تقليدية غير إلكترونية	آلية جزئياً	نعم	لا	نعم	نعم	خدمة تهم عدد صغير من المستفيدين	من الحكومة إلى موظفيها
إبلاغ عن عطل في شبكات الهاتف	إجرائية	نعم	تقليدية غير إلكترونية	آلية جزئياً	نعم	لا	لا	نعم	خدمة تهم عدد صغير من المستفيدين	من الحكومة إلى موظفيها
اعتماد إعلان دعوة حضور اجتماع جمعية	إجرائية	لا	تقليدية غير إلكترونية	يدوي	نعم	لا	لا	نعم	خدمة تهم مجموعة أو قطاع من المستفيدين	من الحكومة إلى قطاع الأعمال
اعتماد محضر اجتماع جمعية عامة	إجرائية	لا	تقليدية غير إلكترونية	يدوي	نعم	نعم	لا	نعم	خدمة تهم مجموعة أو قطاع من المستفيدين	من الحكومة إلى قطاع الأعمال
مخاطبة الهيئات العالمية والمنظمات الدولية	إجرائية	نعم	تقليدية غير إلكترونية	آلية جزئياً	نعم	لا	نعم	لا	خدمة تهم عدد صغير من المستفيدين	من الحكومة إلى قطاع الأعمال, من الحكومة إلى الحكومة
الموافقة على تأسيس شركة مساهمة عامة	إجرائية	لا	تقليدية غير إلكترونية	يدوي	نعم	لا	لا	نعم	خدمة تهم مجموعة أو قطاع من المستفيدين	من الحكومة إلى قطاع الأعمال

الاسم العربي	طبيعة الخدمة	خدمة موسمية	قنوات توفير الخدمة الحالية	وضعية ميكنة الإجراءات الداخلية	القابلية للجاهزية الإلكترونية	تستلزم رسوماً	قابل للتسليم الفوري	هل الخدمة تتطلب زيارة مواقع	القيمة الاستراتيجية	متلقي الخدمة
اعتماد نشرة اصدار	إجرائية	لا	تقليدية غير إلكترونية	يدوى	نعم	نعم	لا	نعم	خدمة تهم مجموعة أو قطاع من المستخدمين	من الحكومة إلى قطاع الأعمال
تسليم تقرير كفاية رأس المال	تفاعلية	نعم	تقليدية غير إلكترونية	يدوى	نعم	لا	نعم	لا	خدمة تهم مجموعة أو قطاع من المستخدمين	من الحكومة إلى قطاع الأعمال
تسليم تقارير البيانات المالية الغير مدققة	تفاعلية	نعم	تقليدية غير إلكترونية	يدوى	نعم	لا	نعم	نعم	خدمة تهم مجموعة أو قطاع من المستخدمين	من الحكومة إلى قطاع الأعمال
تسليم تقرير فحص الالتزام	تفاعلية	نعم	تقليدية غير إلكترونية	يدوى	نعم	لا	نعم	لا	خدمة تهم مجموعة أو قطاع من المستخدمين	من الحكومة إلى قطاع الأعمال
تسليم تقارير البيانات المالية السنوية المدققة	تفاعلية	نعم	تقليدية غير إلكترونية	يدوى	نعم	لا	نعم	نعم	خدمة تهم مجموعة أو قطاع من المستخدمين	من الحكومة إلى قطاع الأعمال
تسليم تقارير الذمم المدينة تفاعلية	تفاعلية	نعم	تقليدية مطورة, تقليدية غير إلكترونية	يدوى	نعم	لا	نعم	نعم	خدمة تهم مجموعة أو قطاع من المستخدمين	من الحكومة إلى قطاع الأعمال
الرد على استفسارات الجمهور	إجرائية	لا	تقليدية مطورة, تقليدية غير إلكترونية	يدوى	نعم	لا	لا	لا	خدمة تهم عدد كبير من المستخدمين	من الحكومة إلى الأفراد, من الحكومة إلى قطاع الأعمال, من الحكومة إلى المجتمع, من الحكومة إلى موظفيها
تسجيل خبير اكنواري	إجرائية	لا	متاحة إلكترونياً	آلية	نعم	لا	نعم	لا	خدمة تهم عدد صغير من المستخدمين	من الحكومة إلى قطاع الأعمال
نشر الأخبار التوعوية للجمهور	معلوماتية	لا	تقليدية مطورة, تقليدية غير إلكترونية	آلية جزئياً	نعم	لا	نعم	لا	خدمة تهم عدد كبير من المستخدمين	من الحكومة إلى الأفراد, من الحكومة إلى قطاع الأعمال, من الحكومة إلى المجتمع, من الحكومة إلى موظفيها
توفير المطبوعات للجمهور	إجرائية	لا	تقليدية غير إلكترونية	يدوى	نعم	لا	نعم	نعم	خدمة تهم عدد كبير من المستخدمين	من الحكومة إلى الأفراد, من الحكومة إلى قطاع الأعمال, من الحكومة إلى المجتمع, من الحكومة إلى موظفيها
حساب الخسارة الكلية / الإستدلالية	تفاعلية	لا	متاحة إلكترونياً	آلية	نعم	لا	نعم	لا	خدمة تهم عدد كبير من المستخدمين	من الحكومة إلى الأفراد, من الحكومة إلى قطاع الأعمال, من الحكومة إلى المجتمع, من الحكومة إلى موظفيها

الاسم العربي	طبيعة الخدمة	خدمة موسمية	قنوات توفير الخدمة الحالية	وضعية ميكنة الإجراءات الداخلية	القابلية للجاهزية الإلكترونية	تستلزم رسوماً	قابل للتسليم الفوري	هل الخدمة تتطلب زيارة مواقع	القيمة الاستراتيجية	متلقي الخدمة
تحصيل إيرادات	إجرائية	نعم	تقليدية غير إلكترونية	آلية جزئياً	نعم	نعم	نعم	نعم	خدمة تهم مجموعة أو قطاع من المستفيدين	من الحكومة إلى الأفراد, من الحكومة إلى قطاع الأعمال, من الحكومة إلى الحكومة
دفع مستحقات الموظف	إجرائية	لا	تقليدية غير إلكترونية	آلية جزئياً	نعم	نعم	نعم	لا	خدمة تهم عدد كبير من المستفيدين	من الحكومة إلى موظفيها
توعية الجمهور	معلوماتية	لا	تقليدية مطورة, تقليدية غير إلكترونية	يدوى	نعم	لا	نعم	لا	خدمة تهم عدد كبير من المستفيدين	من الحكومة إلى الأفراد, من الحكومة إلى قطاع الأعمال, من الحكومة إلى الحكومة, من الحكومة للمجتمع, من الحكومة إلى موظفيها
بيانات استثمار شركات التأمين- تسليم بيان بالاستثمارات و إيرادات الإستثمارات	إجرائية	نعم	متاحة إلكترونياً	آلية	نعم	لا	نعم	لا	خدمة تهم مجموعة أو قطاع من المستفيدين	من الحكومة إلى قطاع الأعمال
إعداد الوثائق والاستشارات	إجرائية	لا	تقليدية مطورة, تقليدية غير إلكترونية	يدوى	نعم	لا	لا	لا	خدمة تهم مجموعة أو قطاع من المستفيدين	من الحكومة إلى الأفراد, من الحكومة إلى قطاع الأعمال, من الحكومة إلى الحكومة
بيانات استثمار شركات التأمين- تسليم بيان بتخفيض الإستثمار	إجرائية	نعم	متاحة إلكترونياً	آلية	نعم	لا	نعم	لا	خدمة تهم مجموعة أو قطاع من المستفيدين	من الحكومة إلى قطاع الأعمال
جائزة الإجابة في الحوكمة	إجرائية	نعم	متاحة إلكترونياً	آلية جزئياً	نعم	لا	لا	لا	خدمة تهم مجموعة أو قطاع من المستفيدين	من الحكومة إلى قطاع الأعمال
استقبال طلبات التدريب	تفاعلية	لا	تقليدية مطورة	يدوى	نعم	لا	نعم	لا	خدمة تهم مجموعة أو قطاع من المستفيدين	من الحكومة إلى الأفراد, من الحكومة إلى قطاع الأعمال
بيانات استثمار شركات التأمين - تسليم بيان استثمار جملة الأصول	إجرائية	نعم	متاحة إلكترونياً	آلية	نعم	لا	نعم	لا	خدمة تهم مجموعة أو قطاع من المستفيدين	من الحكومة إلى قطاع الأعمال
استقبال طلبات التوظيف	إجرائية	نعم	تقليدية غير إلكترونية	آلية جزئياً	نعم	لا	لا	لا	خدمة تهم عدد كبير من المستفيدين	من الحكومة إلى الأفراد, من الحكومة للمجتمع
خدمات الموظفين	تفاعلية	نعم	متاحة إلكترونياً	آلية	نعم	لا	نعم	لا	خدمة تهم عدد كبير من المستفيدين	من الحكومة إلى موظفيها
البيانات الربعية لعائدات شركات التأمين- تسليم بيانات إجمالي الأقساط	إجرائية	نعم	متاحة إلكترونياً	آلية	نعم	لا	نعم	لا	خدمة تهم مجموعة أو قطاع من المستفيدين	من الحكومة إلى قطاع الأعمال
البيانات الربعية لعائدات شركات التأمين- تسليم بيانات إجمالي الأقساط المباشرة	إجرائية	نعم	متاحة إلكترونياً	آلية	نعم	لا	نعم	لا	خدمة تهم مجموعة أو قطاع من المستفيدين	من الحكومة إلى قطاع الأعمال

الاسم العربي	طبيعة الخدمة	خدمة موسمية	قنوات توفير الخدمة الحالية	وضعية ميكنة الإجراءات الداخلية	القابلية للجاهزية الإلكترونية	تستلزم رسوماً	قابل للتسليم الفوري	هل الخدمة تتطلب زيارة مواقع	القيمة الاستراتيجية	متلقي الخدمة
لبيانات الربعية لعائدات شركات التأمين - تسليم بيان بنتائج التشغيل لشركات التأمين	إجرائية	نعم	متاحة إلكترونياً	آلية	نعم	لا	نعم	لا	خدمة تهم مجموعة أو قطاع من المستفيدين	من الحكومة إلى قطاع الأعمال
خدمة البريد	تفاعلية	لا	تقليدية غير إلكترونية	آلية جزئياً	نعم	لا	نعم	لا	خدمة تهم عدد كبير من المستفيدين	من الحكومة إلى الأفراد, من الحكومة إلى قطاع الأعمال, من الحكومة إلى الحكومة, من الحكومة إلى موظفيها